



Transport- und Lagerbehälter (TuLB)

Transport- und Lagerbehälter

Transport- und Lagerbehälter (TuLB) wurden speziell für den Feldeinsatz entwickelt. Sie erfüllen alle geforderten MIL-Standards und verfügen über ein ergonomisches Design. Die TuLB bestehen aus einer speziellen hochfesten Aluminiumlegierung, die einen leichten Behälter mit einer natürlichen Stoßfestigkeit bietet.

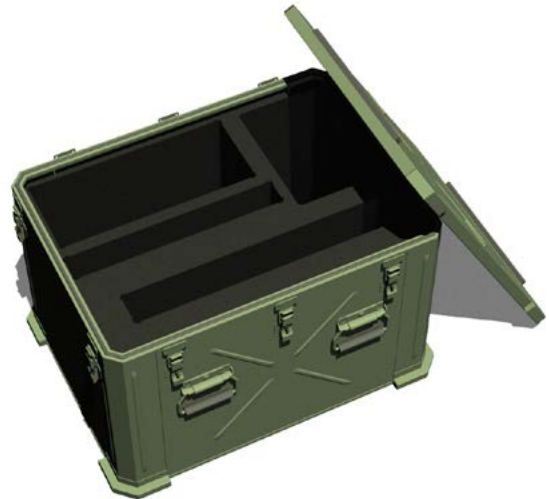
Modernste Produktion und ergonomisches Design sichern dem Nutzer ein hohes Maß an Qualität.

TuLB werden in drei Größen angeboten, welche auf ein Europalettenmaß abgestimmt sind.

Ob als Standardgröße oder speziell auf den zu transportierenden Inhalt abgestimmt: Wir bieten TuLB mit vielen individuellen Optionen, wie Falltragegriffe, Luftausgleichsventil und Feuchtigkeitsanzeigen sowie eine große Auswahl an Oberflächen oder selbstverriegelnden Verschlüssen an.

Eigenschaften und Möglichkeiten

- Transport- und Lagerbehälter (TuLB) sind verfügbar in den Maßen:
 - 600mm x 400mm x 450mm (LxBxH)
 - 800mm x 600mm x 500mm (LxBxH)
 - 1200mm x 800mm x 400mm (LxBxH)
- Schutzart IP65
- Stapelbar
- Luftfeuchtigkeitsanzeige
- Druckausgleichsventil
- Luftverladefähig
- Ergonomischer Aufbau
- Leichtbauweise (Aluminium)
- Standard - Ausschäumung ist im TuLB enthalten
- Spezielle Ausschäumungen auf Anfrage möglich
- HF-Abschirmung optional möglich



Die Transport- und Lagerbehälter sind geprüft nach:

- MIL-STD 810F, erfüllen die Schutzart IP65
- NATO - AEPP-3
- BS EN ISO 9227
- STANAG 4398
- IP65 nach IEC 60529





www.steep.de

Mobile Netze

Tel.: +49 228 6681 - 169

Fax: +49 228 6681 - 777

E-Mail: mobile.netze@steep.de

Justus-von-Liebig Straße 18
53121 Bonn